

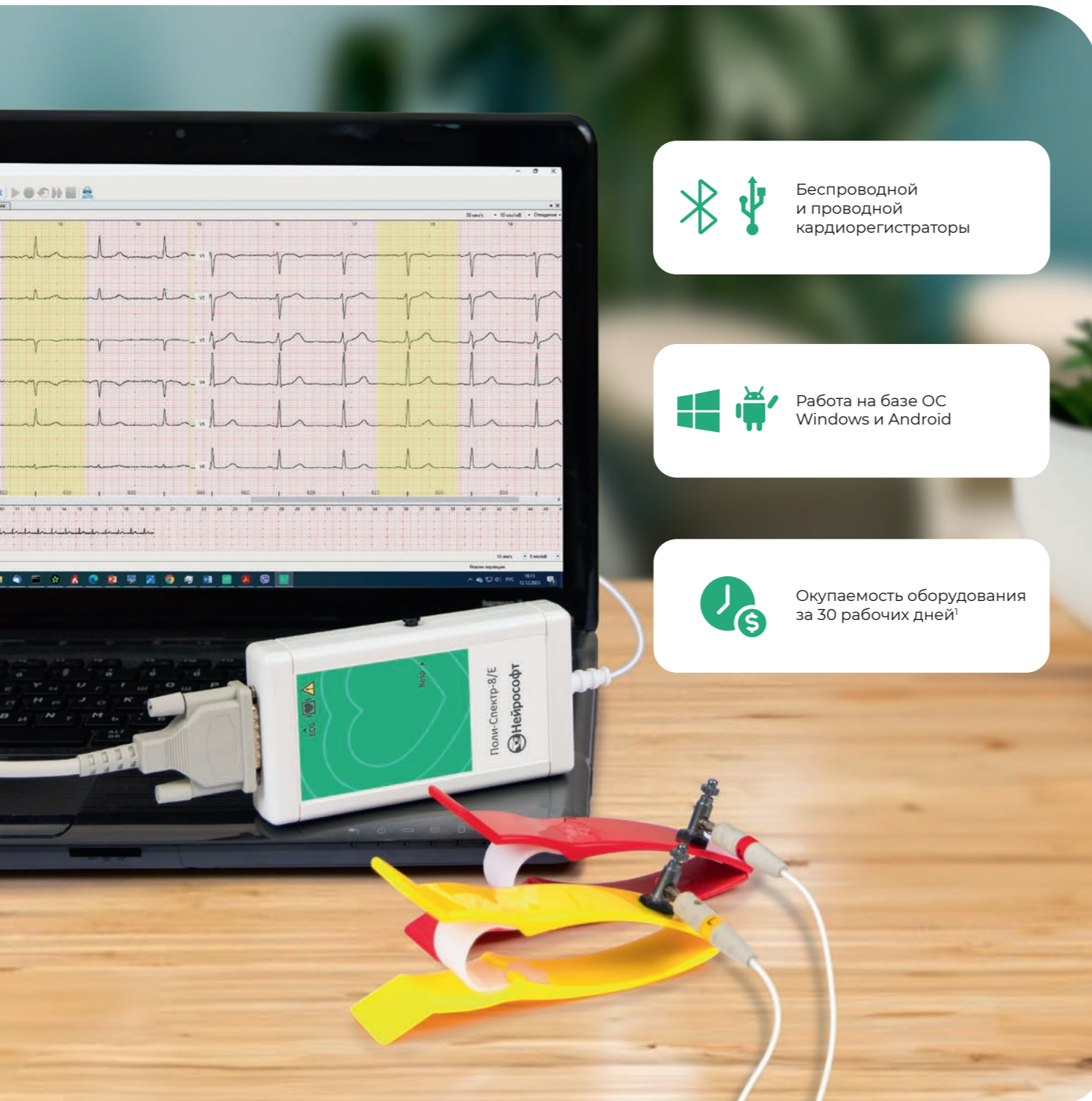


Поли-Спектр-8/Е, 8/ЕХ

12-канальные электрокардиографы для рутинных ЭКГ-обследований



- Регистрация ЭКГ в 12 общепринятых отведениях у детей и взрослых
- Автоматическое измерение QRS-комплексов и интерпретация ЭКГ
- Сетевая база данных
- Интеграция в медицинские информационные системы (МИС)
- Единая программная платформа для всех ЭКГ-методик



Беспроводной и проводной кардиорегастраторы



Работа на базе ОС Windows и Android



Окупаемость оборудования за 30 рабочих дней¹

5 простых шагов:

1 Установите электроды и включите прибор

Поддержка многоразовых (прижимных и присасывающихся) и одноразовых электродов

Стандартный разъем подключения кабеля пациента

¹ при потоке порядка 20 обследований в рабочий день

² видеинструкции с YouTube-канала @neurosoftussia



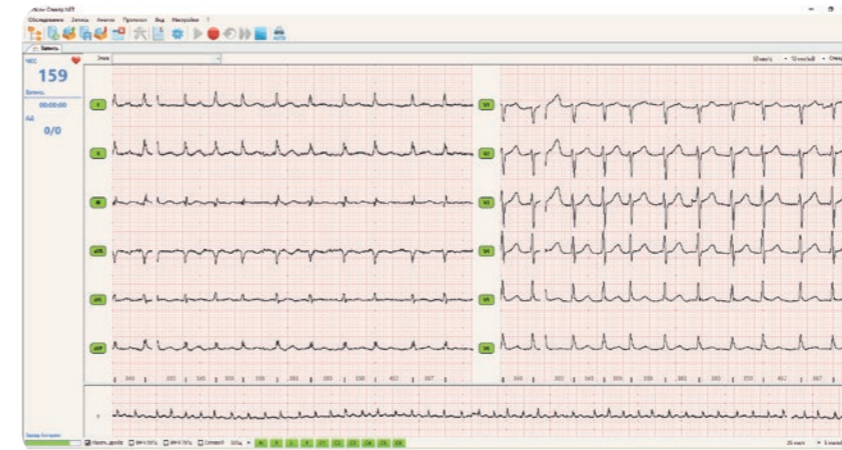
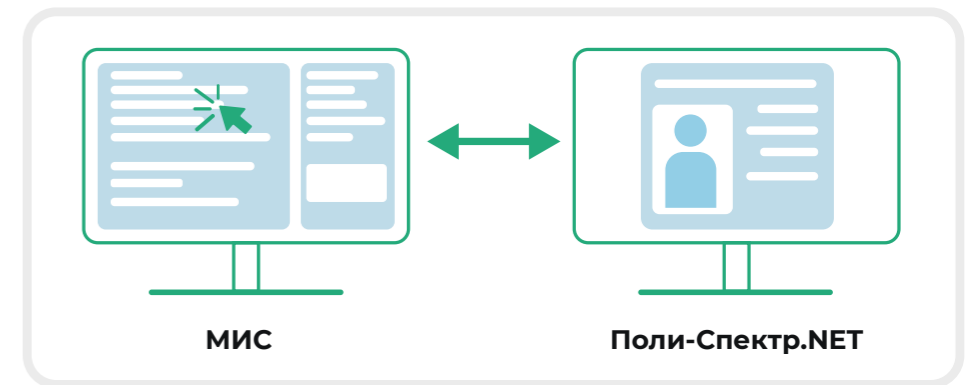
Наложение электродов на взрослого человека²



Наложение электродов на ребенка²

2 Создайте новое обследование

Возможность работы под управлением МИС



3 Оцените качество наложения электродов

Настройки регистрации ЭКГ по умолчанию соответствуют требованиям Методических рекомендаций 2023 года³

Индикация обрывов и качества наложения электродов

4 Зарегистрируйте ЭКГ, проведите измерения и анализ записи

Сохранение в базе данных нефильтованной ЭКГ

Анализ ЭКГ с автоматической расстановкой маркеров и возможностью их корректировки

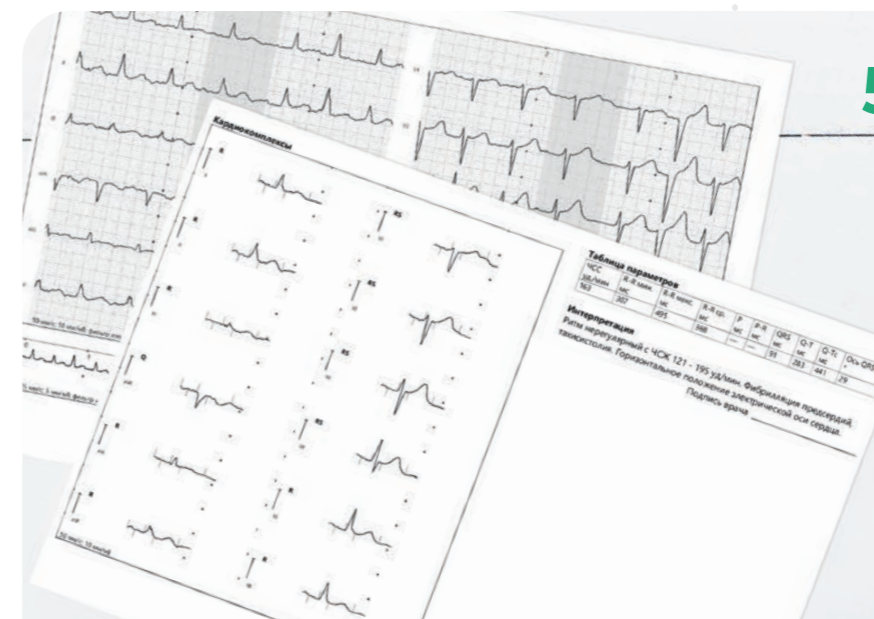
Автоматическая интерпретация ЭКГ



5 Сформируйте и распечатайте протокол

Настраиваемый протокол с графиками и таблицами, содержащими результаты анализа

Анализ ЭКГ в динамике: сравнение с предыдущими обследованиями при повторном обращении



³ Дроздов Д. В. и др. Регистрация электрокардиограммы покоя в 12 общепринятых отведениях взрослым и детям 2023. Методические рекомендации // Российский кардиологический журнал. — 2023. — Т. 28. — № 10. — С. 105-130.

ТЕХНИЧЕСКИЕ ХАРАКТЕРИСТИКИ

Поли-Спектр-8/Е

Поли-Спектр-8/ЕХ



ЭКГ-отведения

12

12

Детекция импульсов
кардиостимулятора

Наличие

Отсутствие

Частота дискретизации

2000 Гц

1000 Гц

Подключение к компьютеру

Проводное (USB)

Беспроводное (Bluetooth)

Длина кабеля пациента
в комплекте поставки

3 м

1 м

Время работы

Не ограничено

8 часов

Поддержка
дополнительных
программных модулей

Анализ variability ритма сердца, анализ скорости распространения
пульсовой волны, анализ дисперсии интервала QT, анализ поздних
потенциалов желудочков, сопровождение нагрузочных проб



www.neurosoft.com, info@neurosoft.com

Телефон: +7 4932 95-99-99

Россия, 153032, г. Иваново, ул. Воронина, д. 5



До 3 лет
гарантии



Сервисное
обслуживание



Обновление
ПО



Бесплатное
обучение