

# НС-Психотест Профэкстрим

Компьютерный комплекс  
для психофизиологического  
обследования специалистов  
экстремального профиля



- ✓ Более 180 психологических и психофизиологических методик
- ✓ Удобная классификация методик
- ✓ Программное обеспечение с высокой степенью защиты персональных данных
- ✓ Полное соответствие нормам и рекомендациям по проведению психофизиологического обследования специалистов экстремального профиля



Нейрософт





# Профэкстрим

Уже более 20 лет мы разрабатываем линейку продуктов для психологической диагностики и психофизиологического обследования. Комплекс «НС-Психотест. Профэкстрим» зарекомендовал себя как мощный и удобный инструмент для сопровождения специалистов от момента первичного отбора до оценки возможности выполнения рабочих обязанностей.

«НС-Психотест. Профэкстрим» предназначен для комплексной оценки психологических и психофизиологических особенностей и состояний специалистов экстремального профиля (подводников, летчиков, спасателей, пожарных, сотрудников правоохранительных органов, персонала атомных станций).

Комплекс ускоряет и упрощает работу психологов при отборе специалистов и их аттестации. Он прекрасно подходит как для периодического мониторинга, так и для проведения исследований групповой совместимости и сработанности коллектива. Комплекс объективно определяет качество коррекционных и реабилитационных мероприятий.

Эффективность работы «НС-Психотест. Профэкстрим» доказана многолетним использованием.







# 180

**методик**

## Сферы применения

### Профессиональный отбор кандидатов

Оценка уровня развития профессионально важных качеств (ПВК) кандидата и их соответствия требованиям конкретной специальности

### Экспертиза профессиональной пригодности

Выявление степени соответствия ПВК специалиста требованиям, предъявляемым к должности (аттестация); контроль текущего психофизиологического состояния специалиста

### Периодические (мониторинговые) обследования

Оценка психологического состояния специалиста для выявления наличия и определения степени выраженности психологических последствий, связанных с профессиональной деятельностью

### Психологическая диагностика стрессовых расстройств

Выявление наличия и определение степени выраженности дезадаптивных состояний после выполнения специалистом особо сложных задач

### Диагностика эффективности восстановительных мероприятий

Оценка состояния специалиста, прошедшего психокоррекционный или психореабилитационный курс после работы в неблагоприятных условиях

### Исследование социально-психологического климата в коллективе

Определение степени удовлетворенности работой, оценка групповой совместимости и сработанности, сплоченности коллектива, стиля управления и психологического потенциала руководителя

# Комплексный подход к психодиагностике

«НС-Психотест. Профэкстрим» — уникальный комплекс, который кроме удобного и функционального программного обеспечения включает в себя оптимальный набор психофизиологических методик и устройств для исследования зрительно-моторных реакций, силы и скорости нервных процессов. Это обеспечивает максимальную эффективность при организации обследования лиц экстремального профиля.

## Зрительно-моторный анализатор

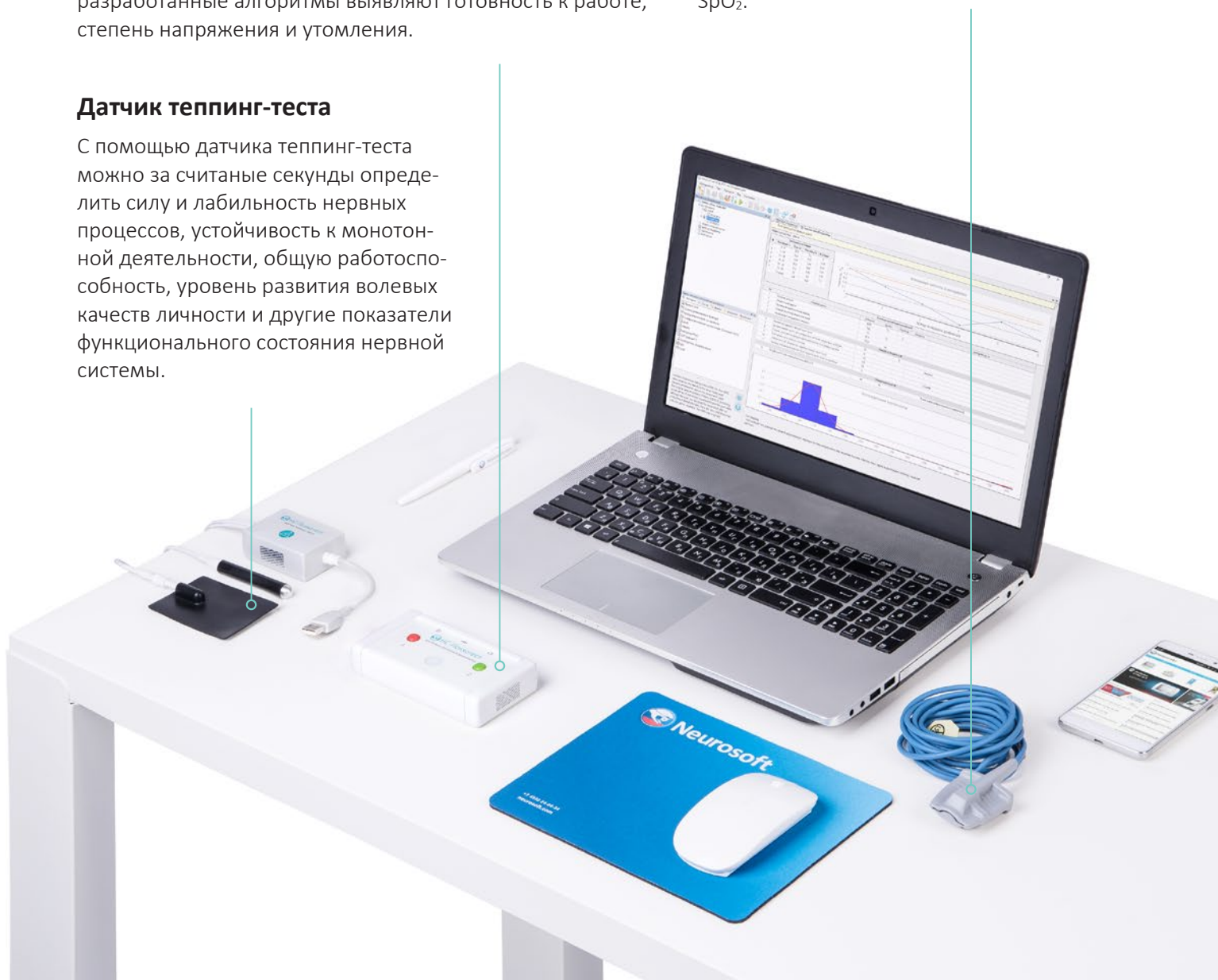
Оценка зрительных реакций занимает одно из ключевых мест в психофизиологии. Сущность исследования заключается в измерении времени моторной реакции на световой стимул. Анализ полученных результатов позволяет оценить абсолютное время, устойчивость, стабильность реакции, вероятность ошибок и срывов. Специально разработанные алгоритмы выявляют готовность к работе, степень напряжения и утомления.

## Пульсоксиметрический датчик

Если нет возможности использовать кардиограф (например, из-за ограничения времени обследования), миниатюрный пульсоксиметрический датчик позволит зарегистрировать частоту сердечных сокращений и определить  $SpO_2$ .

## Датчик теппинг-теста

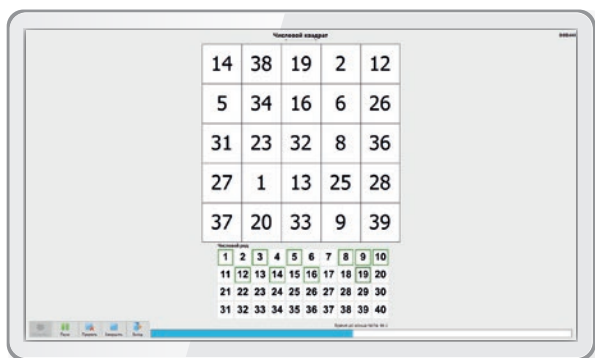
С помощью датчика теппинг-теста можно за считанные секунды определить силу и лабильность нервных процессов, устойчивость к монотонной деятельности, общую работоспособность, уровень развития волевых качеств личности и другие показатели функционального состояния нервной системы.



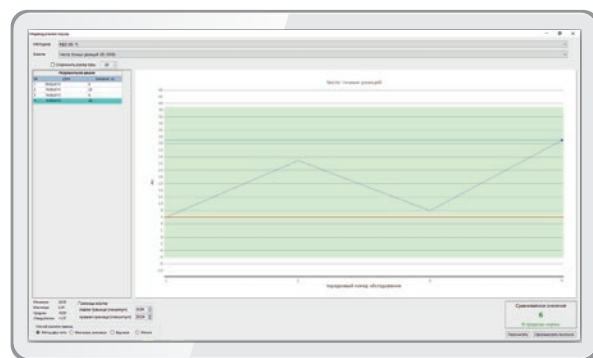


# НС-Психотест.NET

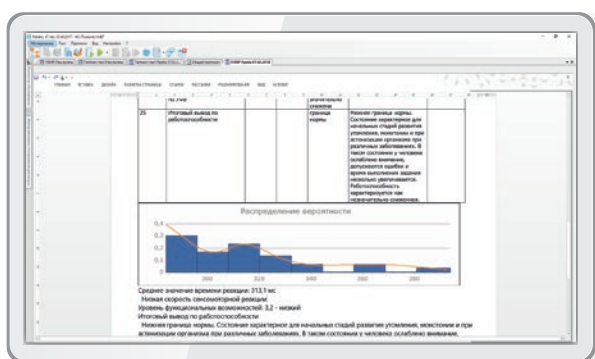
Программа «НС-Психотест.NET» — это огромное количество тестов, удобное управление проведением обследования, специальные режимы тестирования (индивидуальный, групповой, бланковый), интуитивно понятный интерфейс и высочайший уровень защиты персональных данных. Все, что нужно для качественного тестирования, — теперь у вас под рукой.



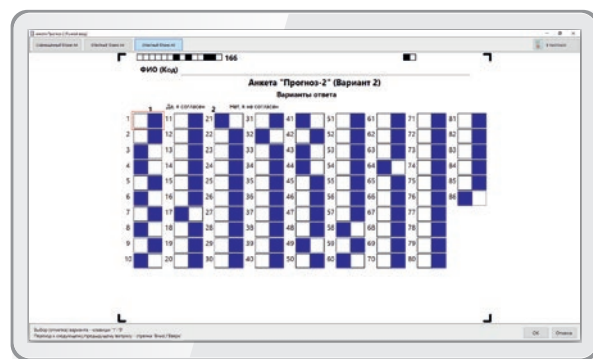
Стандартизация процесса тестирования и простой интерфейс обеспечивают быстрое освоение программы



Автоматическое создание индивидуальной базы норм для каждого обследуемого



Представление и интерпретация результатов обследования в числовой, графической и текстовой формах в виде редактируемого протокола



В интересах повышения пропускной способности обследования реализовано тестирование в бланковом формате с последующей автоматизацией обработки регистрационных бланков

## ГОТОВЫЕ БАТАРЕИ ТЕСТОВ

В программе уже реализованы готовые батареи тестов по основным направлениям обследования профессионального контингента, например, **батарея тестов для изучения профессионально важных качеств**. С ее помощью проверяется соответствие кандидата требованиям, предъявляемым к должности.

Результаты **тестирования с целью оценки процессов адаптации** показывают психологическую готовность к работе в особо сложных условиях и позволяют оценить надежность профессиональной деятельности, а также сохранность личностных и функциональных ресурсов. Кроме того, в программе можно создавать собственные шаблоны и методики.

# Больше методик — больше возможностей!

Программа «НС-Психотест.NET» соответствует всем методическим указаниям и рекомендациям по проведению психофизиологического обследования лиц экстремального профиля. В ней используются встроенные нормативы и интерпретации числовых данных, уже прошедшие валидацию в реальных условиях профессиональной деятельности.

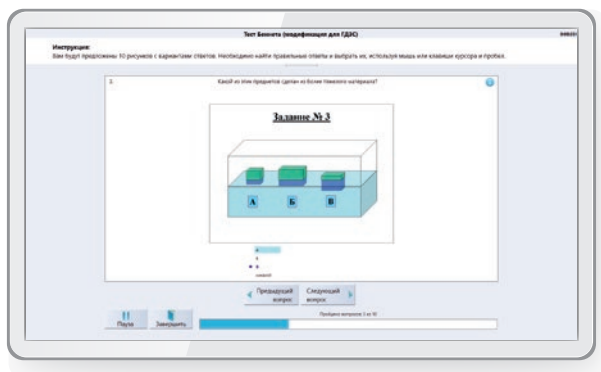


## Методики, выполняемые с помощью приборов

Сила и лабильность нервных процессов характеризуют способность нервной системы человека выдерживать большие нагрузки и длительное воздействие раздражителей. Определение этого показателя — основная цель проведения психофизиологического тестирования специалистов экстремального профиля. Данный вид обследования можно выполнить, используя *датчик теппинг-теста*.

Сенсомоторные пробы позволяют получить точные и объективные данные о свойствах реакции человека, о функциональном состоянии его организма, об уравновешенности и подвижности нервных процессов. Провести это обследование поможет *зрительно-моторный анализатор*.

Используя такой параметр, как частота пульса, замеряемый как перед обследованием, так и после него с помощью *пульсоксиметрического датчика*, можно объективно оценить реакцию человека на физические нагрузки.

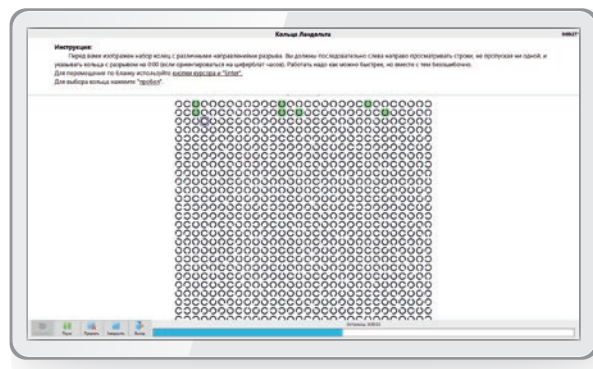


## Тест Беннета

В программе имеется ряд методик-опросников. Их интерфейс, позволяющий проводить самостоятельное тестирование на сенсорном экране, разработан с целью упрощения обследования. Пример такого опросника — тест Беннета, предназначенный для оценки технического мышления. Вопросы специально разработаны для курсантов, проходящих отбор в Газодымозащитную службу.

## Кольца Ландольта

Корректирующая проба «Кольца Ландольта» разработана для оценки особенностей произвольного внимания: объема, устойчивости, концентрации и избирательности при выполнении однообразной работы. Результаты теста характеризуют работоспособность человека и ее составляющие: продуктивность, скорость, безошибочность. Оценивается также выносливость при анализе большого объема информации.



## Оценка функционального состояния методом анализа ВРС

Анализ variability ритма сердца (ВРС) применяется для оценки функционального состояния вегетативной нервной системы человека по параметрам ритма сердечной деятельности. Программа автоматически применяет мощный аппарат математического анализа variability кардиоинтервалов и формирует интегральный вывод о функциональном состоянии организма и работоспособности человека.



## ГРУППОВОЕ ТЕСТИРОВАНИЕ

Большое внимание в комплексе «НС-Психотест. Профэкстрим» уделено организации и ускорению обследования больших групп людей. Для этого разработано множество функций и инструментов.



### Тестирование по локальной сети

При помощи окна «Рабочее место врача» психолог получает возможность управлять проведением тестирования на других компьютерах. Это удобно, когда необходимо одновременно запустить тестирование для нескольких обследуемых и координировать его проведение, не покидая свое рабочее место.



### Бланковое тестирование

Функции распечатки и автоматического анализа бумажных тестовых форм дают возможность организовать опрос группы респондентов без ограничения количества обследуемых и без использования компьютера. Программа позволяет распечатывать все виды опросников в сжатой форме для экономии бумаги и ускорения проведения обследования.

Кроме того, предусмотрена возможность формирования и обработки электронных вариантов бланков для удаленного тестирования.

# Комплектации «НС-Психотест»



Эксперт



Профэкстрим



Кандидат



Детство



Транспорт



Спорт



Старт

Применение	Вузы, медицинские учреждения, НИИ, учреждения МСЭ, кадровые службы предприятий	Силловые структуры, МЧС, МВД, Минобороны, энергетика и топливная промышленность	Управление персоналом, профотбор, исследование индивидуальных особенностей личности	Детские сады, школы, колледжи, вузы, медико-психологические центры, детские центры здоровья	Предполетные обследования, аттестация СТБ, авиашколы, авиационные и ж/д учебные заведения	Спортивные команды, школы, психофизиологическая диагностика спортсменов в рамках УМО	Скрининговые психофизиологические обследования, центры здоровья
Количество методик	450	180	280	200	220	160	100
Клинические шкалы и тесты	✓	—	—	—	—	—	—
Регистрация вегетативных реакций	✓	✓ <sup>1</sup>	—	—	—	—	—
Анализ ВРС	✓	✓	—	—	—	—	—
Групповое тестирование по сети	✓	✓	✓	—	—	—	—
Детские методики	✓	—	—	✓	—	—	—
Оценка ПВК и профориентация	✓	✓ <sup>2</sup>	✓	✓ <sup>4</sup>	✓	—	—
Распечатка и сканирование бланков	✓	✓	✓	✓	✓	✓	—
Редактор методик и батарей	✓	✓	✓	✓	✓	✓	—
Индивидуальная база норм	✓	—	—	✓	—	✓	✓
Приборы в комплекте	Все приборы и аксессуары комплекса «НС-Психотест»	Пульсоксиметрический датчик, датчик теппинг-теста, зрительно-моторный анализатор (ЗМА) <sup>3</sup>	—	ЗМА, звуковой стимулятор	Клавиатура Шульте-Платонова, звуковой стимулятор, колонки, ЗМА, зрительно-моторная труба, кнопка пациента	ЗМА, звуковой стимулятор, динамометр, датчик теппинг-теста, координациометр	ЗМА

<sup>1</sup> только регистрация пульса; <sup>2</sup> только для специалистов экстремального профиля; <sup>3</sup> возможно приобретение только программы «НС-Психотест.NET», без покупки приборов; <sup>4</sup> только профориентация подростков



## Нейрософт

www.neurosoft.com, info@neurosoft.com

Телефоны: +7 4932 24-04-34, +7 4932 95-99-99

Факс: +7 4932 24-04-35

Россия, 153032, г. Иваново, ул. Воронина, д. 5

Апрель 2018