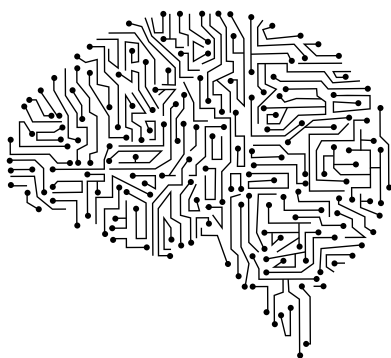


КОНФЕРЕНЦИЯ  
**КЛИНИЧЕСКАЯ  
НЕЙРОФИЗИОЛОГИЯ  
И НЕЙРОРЕАБИЛИТАЦИЯ**  
**2016**



**24-26 ноября 2016**

---

---

**ПРОГРАММА**

---

---

Санкт-Петербург,  
Конгрессный центр «Петроконгресс»,  
Ул. Лодейнопольская, д.5 (метро «Чкаловская»)

# СОДЕРЖАНИЕ

МЕСТО ПРОВЕДЕНИЯ.....	3
РАСПИСАНИЕ.....	4
ПРОГРАММА 24 НОЯБРЯ.....	6
ПРОГРАММА 25 НОЯБРЯ.....	16
МАСТЕР-КЛАССЫ.....	29
ПОСТЕРНАЯ СЕССИЯ.....	30
ПРОГРАММА 26 НОЯБРЯ.....	33
ПАРТНЕРЫ КОНФЕРЕНЦИИ.....	35

*Издательство «Человек и его здоровье»  
191025, Санкт-Петербург, а/я 2  
Тел./факс: +7 (812) 380-31-55, 380-31-56  
welcome@congress-ph.ru  
www.congress-ph.ru*

*Отпечатано в типографии Л-Принт  
Адрес: Санкт-Петербург, Сабировская ул., д. 37*

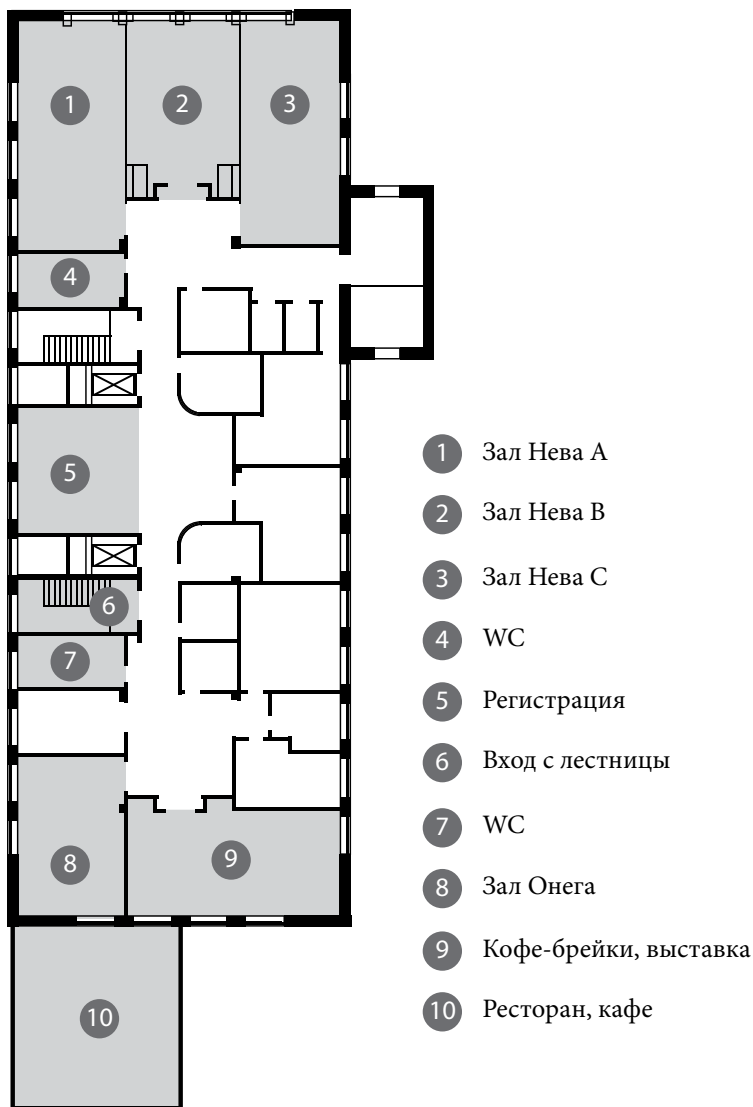
*Подписано в печать 11.11.2016 г.  
Формат 70х90 1/16. Усл. печ. л. 28  
Бумага офсетная. Печать офсетная.  
Тираж 500 экз.*

# МЕСТО ПРОВЕДЕНИЯ КОНФЕРЕНЦИИ

Конгрессный центр «Петроконгресс»

2 этаж

ул. Лодейнопольская, д.5 (метро «Чкаловская»)



# РАСПИСАНИЕ 24 НОЯБРЯ, ЧЕТВЕРГ

## Зал Нева А+В+С

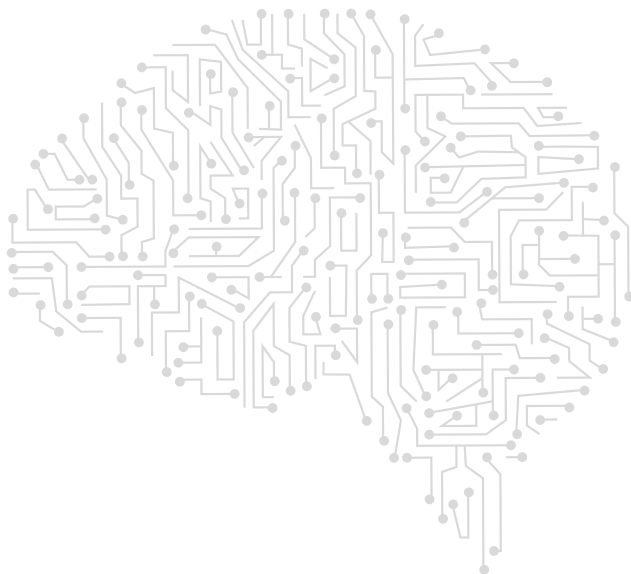
**10:00-12:20**  
Пленарное заседание

**12:20-13:00** Перерыв. Обход постерной сессии

Зал Нева С	Зал Нева А+В	Зал Онега
<b>13:00-15:40</b> Секция «Электронейромиография»	<b>13:00-15:40</b> Секция «Современные достижения клинической и количественной ЭЭГ»	<b>13:00-15:40</b> Секция «Нейрореабилитация»

**15:40-16:00** Кофе-брейк

<b>16:00-17:15</b> Секция «Электронейромиография» (продолжение)  <b>17:15-18:40</b> Мастер-класс: ЭНМГ	<b>16:00-18:20</b> Секция «Современные достижения клинической и количественной ЭЭГ» (продолжение)	<b>16:00-19:00</b> Секция «Нейрореабилитация» (продолжение)
--	--	--



# РАСПИСАНИЕ 25 НОЯБРЯ, ПЯТНИЦА

Зал Нева А	Зал Онега	Зал Нева В	Зал Нева С
<b>09:30-12:20</b> Секция «Нейрофизиология и нейрореабилитация проводящих систем» (ТКМС и ВП)	<b>10:00-12:20</b> Секция «Реабилитационное сестринское дело в неврологии и психиатрии»	<b>09:30-12:10</b> Секция «Нейроре- абилитация в ортопедии»	<b>10:00-12:20</b> Секция «Ультразвуковая диагностика заболеваний центральной и периферической нервной системы»

**12:20-13:00** Перерыв

<b>13:00-15:40</b> Секция «Нейрофизиология и нейрореабилитация проводящих систем» (ТКМС и ВП) (продолжение)	<b>13:00-15:40</b> Секция «Реабилитационное сестринское дело в неврологии и психиатрии (продолжение)»	<b>13:00-15:40</b> Секция «Биологическая обратная связь»	<b>13:00-15:40</b> Мастер-класс по УЗИ нервов и мышц
---	---	---	---

**15:40-16:00** Кофе-брейк

<b>16:00-16:30</b> Секция «Нейрофизиология и нейрореабилитация проводящих систем» (ТКМС и ВП) (продолжение)	<b>16:00-17:25</b> Секция «Реабилитационное сестринское дело в неврологии и психиатрии» (продолжение)	<b>16:00-17:00</b> «Нейрофорум» (круглый стол): «Нейрофизиология среднего мозга»	<b>16:00-18:00</b> Мастер-класс по АСВП
<b>16:30-17:30</b> Мастер-класс по ТКМС №1		<b>17:00-18:30</b> «Фундаментальные исследования в клинической нейрофизиологии»	
<b>17:30-18:30</b> Мастер-класс по ТКМС №2			

## 26 НОЯБРЯ, СУББОТА

Мастер-класс

**«Нейрофизиологический интраоперационный мониторинг  
 в нейрохирургии» («Нейродозор»)**

(на базе РНХИ им. проф. А.Л. Поленова, Маяковского, 12).

Мастер-класс «ЭЭГ-биоуправление»  
 (в Институте им. Бехтерева)

## Пленарное заседание

.....  
*Сопредседатели: Лобзин Ю.В., Скрипченко Н.В., Команцев В.Н.*  
.....

- 09:00-10:00** Открытие конференции,  
регистрация участников
- 10:00-10:20** Приветственное слово  
*Лобзин Ю.В., Санкт-Петербург*
- 10:20-10:40** Врожденные инфекции ЦНС у детей:  
диагностика и ведение  
*Скрипченко Н.В., Санкт-Петербург*
- 10:40-11:00** Тенденции развития клинической  
нейрофизиологии и вклад  
нейрофизиологических методов в  
функциональное картирование мозга  
*Гнездицкий В.В., Москва*
- 11:00-11:20** Роль среднего медицинского персонала в  
обеспечении реабилитационного процесса  
*Бахтина И.С., Санкт-Петербург*
- 11:20-11:40** Нейропсихопатология складки  
*Пальчик А.Б., Санкт-Петербург*
- 11:40-12:00** Патологическая система многоочаговой  
эпилепсии: электрофизиологический анализ  
*Александров М.В., Санкт-Петербург*
- 12:00-12:20** Современные аспекты диагностики смерти  
мозга  
*Стулин И.Д., Синкин М.В., Москва*
- 12:20-13:00** Перерыв, осмотр выставки



Секция

«Электронейромиография»

.....  
*Сопредседатели:* *Команцев В.Н., Jabre J.F., Никитин С.С.*  
.....

- 13:00-13:20**      Современные требования к  
электрмиографическому заключению  
*Команцев В.Н., Санкт-Петербург*
- 13:20-14:00**      Novel Quantitative EMG Techniques  
*Jabre J.F., Лос-Анджелес*
- 14:00-14:20**      Электромиография в диагностике и оценке  
эффективности терапии полинейропатий  
*Девликамова Ф.И., Казань*
- 14:20-14:40**      Нейрофизиологические особенности  
невропатии, обусловленной  
моноклональной IgM гаммапатией  
неопределенного значения  
*Ходулев В.И., Минск*
- 14:40-15:00**      Возрастная динамика ЭНМГ-показателей  
у здоровых людей  
*Войтенков В.Б., Команцев В.Н., Климкин А.В.,  
Аксенова А.И., Санкт-Петербург*
- 15:00-15:15**      Нейрофизиологическая диагностика  
доклинических проявлений  
профессиональных невропатий при  
воздействии сочетанного физического  
фактора на углубленных медицинских  
осмотрах  
*Кузнецова О.Ю., Челябинск*
- 15:15-15:30**      Нейросонографическая и  
электрмиографическая  
характеристика лицевого нерва  
в норме и при параличе Белла  
*Климкин А.В., Войтенков В.Б.,  
Скрипченко Н.В., Санкт-Петербург*



- 15:30-15:40      Применение электромиографии в  
диагностике и дифференциальной  
диагностике полиневропатии  
профессиональной этиологии  
*Иштерякова О.А., Осипова Л.М., Казань*
- .....
- 15:40-16:00      **Кофе-брейк**
- .....
- 16:00-16:20      Современные проблемы  
нейрофизиологической диагностики  
полинейропатии  
*Шнайдер Н.А., Красноярск*
- 16:20-16:35      Алгоритмы нейрофизиологической  
диагностики и консервативной  
реабилитации мышц тазового дна  
*Фоменко О.Ю., Николаев С.Г.,  
Москва, Владимир*
- 16:35-16:50      Реабилитационный эффект аналоговой  
микрогравитации при болезни Паркинсона  
по данным нелинейных параметров  
накожной электромиограммы  
*Мейгал А.И., Мирошниченко Г.Г.,  
Саенко И.В., Черникова Л.А.,  
Герасимова-Мейгал Л.И., Субботина Н.С.,  
Карьялайнен П., Риссанен С.,  
Петрозаводск, Куопио*
- 16:50-17:00      Электрофизиологическое исследование  
диабетической полинейропатии  
*Карачурина Л.С., Андрианова О.Л.,  
Мирсаева Г.Х., Камаева Э.Р., Уфа*
- 17:00-17:15      Электромиография: от направления до  
заключения  
*Николаев С.Г., Владимир*





Секция  
«Современные достижения  
клинической  
и количественной ЭЭГ»

.....  
*Сопредседатели: Александров М.В., Лытаев С.А. Чёрный В.С.*  
.....

- 13:00-13:15**      Количественная ЭЭГ в клинической  
практике. Возможности применения  
*Зубов П.Г., Кропотов Ю.Д.,  
Пономарёв В.А., Терещенко Г.М.,  
Санкт-Петербург, Одесса, Чернигов*
- 13:15-13:30**      Когнитивные ВП как функциональные  
нейромаркеры психических расстройств  
*Пронина М.В., Кропотов Ю.Д.,  
Пономарёв В.А., Санкт-Петербург*
- 13:30-13:50**      Электроэнцефалографическая  
характеристика измененного уровня  
бодрствования при соматоформных  
расстройствах  
*Иванов Л.Б., Будкевич А.В.,  
Шалимов В.Ф., Джанумова Г.М., Москва*
- 13:50-14:10**      Диагностика патогенетической значимости  
органических изменений в головном мозге  
по данным картирования ЭЭГ  
*Докукина Т.В., Мисюк Н.Н.,  
Королевич П.П., Минск*
- 14:10-14:30**      Дифференциальная диагностика  
органических и регуляторных  
изменений на электроэнцефалограмме в  
психоневрологической практике  
*Кипятков Н.Ю., Лытаев С.А, Дутов В.Б.,  
Головина А.Е., Санкт-Петербург*



# 24 ноября 2016 г., четверг

## Зал Нева А+В, 2 этаж

24 НОЯБРЯ 2016

**14:30-14:50** Представление результатов кросскорреляционного анализа ЭЭГ с использованием информационной модели расчета энтропии  
*Мызников И.Л., Набоков Н.Л., Рогованов Д.Ю., Ханкевич Ю.Р., Санкт-Петербург*

**14:50-15:10** Взаимозависимость ритмических параметров ЭЭГ при формировании и действии установки на лицевую экспрессию  
*Яковенко И.А., Черемушкин Е.А., Петренко Н.Е., Москва*

**15:10-15:25** Методические подходы к исследованию распространяющихся волн спонтанной ЭЭГ  
*Смит Н.Ю., Лытаев С.А., Новгородцева К.А., Санкт-Петербург*

**15:25-15:40** Мобильные ЭЭГ системы для нейроисследований и разработки интерфейсов «мозг-компьютер»  
*Бринкен Н.О., Грушвицкий А.А., Санкт-Петербург*

.....  
**15:40-16:00 Кофе-брейк**  
.....

**16:00-16:20** Клинико-психологические и нейрофизиологические сопоставления у больных онкогенной эпилепсией  
*Борисова Е.В., Санкт-Петербург*

**16:20-16:40** Паттерн с доминирующей альфа-активностью при эпилепсии: возможные механизмы формирования  
*Чухловин А.А., Александров М.В., Павловская М.Е., Санкт-Петербург*



КОНФЕРЕНЦИЯ  
КЛИНИЧЕСКАЯ НЕЙРОФИЗИОЛОГИЯ  
И НЕЙРОРЕАБИЛИТАЦИЯ – 2016

# 24 ноября 2016 г., четверг Зал Нева А+В, 2 этаж

24 НОЯБРЯ 2016

- 16:40-16:55** Трудная ЭЭГ  
*Боровикова В.Н.*
- 16:55-17:10** Эффективность интраоперационной электрокортикографии при симптоматической эпилепсии  
*Костенко И.А., Александров М.В., Мальшиев С.М., Архипова Н.Б., Санкт-Петербург*
- 17:10-17:25** Нейрофизиологические механизмы эффективности целенаправленной деятельности у больных эпилепсией в связи с клиническими характеристиками заболевания  
*Зорин Р.А., Жаднов В.А., Лапкин М.М., Куликова Н.А., Рязань*
- 17:25-17:40** Применение сфеноидальных электродов в диагностике височной эпилепсии у детей  
*Ширяев Ю.С., Айвазян С.О., Асадов Р.Н., Москва*
- 17:40-18:00** Нейродинамические корреляты агрессии и агрессивности человека в онтогенезе.  
*Водолажская М.Г., Водолажский Г.И., Санкт-Петербург, Ставрополь*
- 18:00-18:20** Гендерные различия функции проводящей системы сердца в условиях велоэргометрии у подростков с различными типами организации электроэнцефалограммы  
*Ярыгина Н.А., Поскотинова Л.В., Соснина Е.А., Архангельск*



Секция

«Нейрореабилитация»

.....  
*Сопредседатели: Скрипченко Н.В., Лазебник Т.А.*  
.....

- 13:00-13:05** Приветственное слово  
*Скрипченко Н.В.*
- 13:05-13:25** Тема доклада уточняется  
*Лазебник Т.А.*
- 13:25-13:45** Нейрореабилитация детей с ДДЗП,  
осложненным грыжами дисков различной  
локализации  
*Красавина Д.А., Зварич Е.В., Мураталиев У.А.,  
Еремин С.А., Санкт-Петербург*
- 13:40-14:10** Aphasia and swallow disorders recovered  
by rTMS+tDCS  
*Mally J., Венгрия*
- 14:10-14:30** Дифференциальный диагноз рассеянного  
склероза и острого демиелинизирующего  
энцефаломиелита у детей  
*Скрипченко Е.Ю., Суворцева А.В.,  
Войтенков В.Б., Мурина Е.А., Иванова Г.П.,  
Пульман Н.Ф., Скрипченко Н.В.,  
Санкт-Петербург*
- 14:30-14:50** Цитомегаловирусная инфекция в  
неонатальной практике: диагностические и  
терапевтические аспекты  
*Федорова Л.А., Вихнина С.М.,  
Санкт-Петербург*



# 24 ноября 2016 г., четверг Зал Онега, 2 этаж

24 НОЯБРЯ 2016

- 14:50-15:10** Синкопальные состояния у детей в практике кардиолога и невролога. Трудности диагностики. Возможности реабилитации  
*Чурова С.Н., Санкт-Петербург*
- 15:10-15:25** Персонализация программ двигательной реабилитации детей с моторным дефицитом  
*Черкашина И.В., Самойлова И.Г., Войтенков В.Б., Пашков А.Ю., Санкт-Петербург*
- 15:25-15:40** Инновационные подходы к реабилитации сенсомоторных нарушений у больных после инсульта  
*Екушева Е.В., Москва*
- .....
- 15:40-16:00** **Кофе-брейк**  
.....
- 16:00-16:15** Оценка эффективности восстановления когнитивных функций у больных, перенесших средне-тяжелую черепно-мозговую травму, с использованием авторских компьютерных программ  
*Зубрицкая Е.М., Можейко Е.Ю., Красноярск*
- 16:15-16:30** Комплексный подход в восстановительном лечении больных, находящихся в персистирующем вегетативном состоянии и состоянии «малого сознания»  
*Мартынов И.В., Нарышкин А.Г., Горелик А.Л., Ильичев В.П., Воронеж, Санкт-Петербург*



- 16:30-16:45** Медико-социальное сопровождение детей с разными формами нарушений психического развития перинатального генеза: индивидуализация подхода и отсроченные эффекты  
*Кожушко Н.Ю., Беникова Е.В., Кудашева Л.А., Матвеев Ю.К., Пономарева Е.А., Санкт-Петербург*
- 16.45-17.00** Эффективность комплексной ритмической периферической магнитной стимуляции в лечении пояснично-крестцовой радикулопатии  
*Блохина В.Н., Копачка М.М., Трошина Е.М., Николаев С.Г., Москва, Владимир*
- 17.00-17.15** Сочетание рТМС и кинезиотерапии в нейрореабилитации постинсультных больных  
*Петрова А.Б., Александров Н.Ю., Михеев М.М., Санкт-Петербург*
- 17.15-17.30** Опыт использования чрескожной электрической стимуляции спинного мозга в восстановительном лечении детей с ДЦП  
*Мошонкина Т.Р., Солопова И.А., Москва*
- 17:30-17:45** Репродуктивные стратегии и социальная адаптация при женской эпилепсии  
*Одинцова Г.В., Санкт-Петербург*
- 17:45-18:00** Каковы нейрофизиологические механизмы восстановления высших психических функций у взрослых при очаговых поражениях головного мозга?  
*Храковская М.Г., Санкт-Петербург*



# 24 ноября 2016 г., четверг Зал Онега, 2 этаж

24 НОЯБРЯ 2016

- 18:00-18:15** Опыт мультидисциплинарного подхода к диагностике и лечению туннельных синдромов  
*Александров Н.Ю., Короткевич М.М., Малецкий Э.Ю., Петрова А.Б., Санкт-Петербург*
- 18:15-18:30** Нейротехнологии построения виртуальной среды для эффективной реабилитации больных в психиатрических и неврологических клиниках  
*Якимова Е.Г., Шелепин Е.Ю., Муравьева С.В., Пронин С.В., Шелепин Ю.Е., Санкт-Петербург*
- 18:30-18:45** Восстановление когнитивных функций и речи у пациентов с последствиями инсультов и черепно-мозговых травм путём актуализации различных ассоциативных связей  
*Александрович Д.С., Сурманова М.Л., Мурманск*
- 18:45-19:00** Особенности вегетативного профиля у больных с цереброваскулярными заболеваниями на фоне метаболического синдрома  
*Чацкая А.В., Гнездицкий В.В., Корепина О.С., Танащян М.М., Москва*



Секция  
**«Нейрофизиология  
и нейрореабилитация  
проводящих систем  
(Транскраниальная магнитная  
стимуляция и вызванные потенциалы)»**

.....

*Сопредседатели: Mally J., Jabre J.F.,  
Гнездицкий В.В., Войтенков В.В.*

.....

- 09:30-10:00** Comparative study in postural stability of patients with PD and stroke. Differentiation according to provoke tests  
*Mally J., Венгрия*
- 10:00-10:30** Expert EMG Analysis Techniques  
*Jabre J.F., Лос-Анджелес*
- 10:30-10:50** Возрастная динамика показателей вызванного моторного ответа у здоровых людей  
*Войтенков В.В., Скрипченко Н.В.,  
Климкин А.В., Аксенова А.И.,  
Санкт-Петербург*
- 10:50-11:10** Транскраниальная магнитная стимуляция в диагностике болезни двигательного нейрона  
*Бакулин И.С., Червяков А.В., Супонева Н.А.,  
Захарова М.Н., Пирадов М.А., Москва*





- 11:10-11:25** Возможности комплексного электронейромиографического исследования с применением транскраниальной магнитной стимуляции в верификации поражения пирамидных трактов при спинальной травме  
*Иванова Д.С., Никитин С.С., Виноградов О.И., Подгурская М.Г., Москва*
- 11:25-11:40** Оценка информативности нейрофизиологических методов в диагностике вертеброгенной шейной миелопатии  
*Третьякова А.И., Киев*
- 11:40-11:55** Влияние рТМС на постуральные нарушения и нарушения ходьбы при болезни Паркинсона  
*Кашежев А.Г., Синкин М.В., Скрипкина Н.А., Левин О.С., Москва*
- 11:55-12:10** Транскраниальная магнитная стимуляция в дифференциальной диагностике моторных нарушений при дегенеративном поражении позвоночника  
*Ильясевич И.А., Макаревич С.В., Хомушко И.С., Минск*
- 12:10-12:25** Оценка влияния периферической магнитной стимуляции на разные отделы периферической нервной системы  
*Блохина В.Н., Меликян Э.Г., Кузнецов А.Н., Николаев С.Г., Москва, Владимир*
- .....
- 12:25-13:00** **Перерыв**
- .....



- 13:00-13:20** Вестибулярные и слуховые стволовые вызванные потенциалы в клинической практике  
*Гнездицкий В.В., Корепина О.С., Алексеева Н.С., Москва*
- 13:20-13:40** Использование слуховых вызванных потенциалов в неврологическом и аудиологическом обследовании - различия диагностических парадигм  
*Королева И.В., Санкт-Петербург*
- 13:40-13:55** Использование вызванных потенциалов в реабилитации пациентов со стволомозговыми слуховыми имплантами  
*Королева И.В., Санкт-Петербург*
- 13:55-14:10** Вейвлет-синхронность слуховых вызванных потенциалов в прогнозе восстановления сознания у пациентов с черепно-мозговой травмой  
*Окнина Л.Б., Зайцев О.С., Пицхелаури Д.И., Подлепич В.В., Машеров Е.Л., Шарова Е.В., Москва*
- 14:10-14:25** Методы клинической нейрофизиологии в диагностике и оценке динамики неврологических заболеваний  
*Дружинин А.К., Горелик А.Л., Нарышкин А.Г., Михайлов В.А., Санкт-Петербург*
- 14:25-14:40** Мониторинг зрительных вызванных потенциалов при нейрохирургических операциях: выбор оптимальных параметров  
*Левин Е.А., Кобозев В.В., Ашурков А.В., Васяткина А.Г., Орлов К.Ю., Новосибирск*



- 14:40-14:55** Проблемы детской нейроофтальмологии с позиций детской неврологии: что, как и зачем мы исследуем  
*Герасимов А.П., Санкт-Петербург*
- 14:55-15:10** Обработка зрительных стимулов в мозгу, сознание, рассудок и разум: терминология и подходы к изучению  
*Тихонравов Д.Л., Санкт-Петербург*
- 15:10-15:25** Оценка характера изменений когнитивных зрительных вызванных потенциалов у пациентов с параноидной формой шизофрении на ранних стадиях заболевания  
*Муравьева С.В., Санкт-Петербург*
- 15:25-15:40** Психофизиологические механизмы ассоциативной прозопагнозии  
*Козловский С.А., Ширенова С.Д., Вартанов А.В., Москва*
- .....
- 15:40-16:00** **Кофе-брейк**
- .....
- 16:00-16:15** Новый нейрофизиологический подход к мониторингу эффективности терапии при болезни Паркинсона  
*Чигалейчик Л.А., Дамянович Е.В., Тесленко Е.Л., Полещук В.В., Абаимов Д.А., Тимербаева С.Л., Базиян Б.Х., Москва*
- 16:15-16:30** Опыт предоперационного картирования моторной коры головного мозга с помощью навигационной ТМС в открытой и стереотаксической нейрохирургии внутримозговых опухолей  
*Дрожевская Е. Е., Холявин А. И., Гальцев Ю.В., Санкт-Петербург*



Секция  
**«Реабилитационное сестринское  
дело в неврологии и психиатрии»**

.....  
**Председатель:** *Бахтина И.С.*  
.....

- 10:00-10:10**      Официальное открытие секции.  
Приветственное слово  
*Бахтина И.С., Санкт-Петербург*
- 10:10-10:40**      Современные подходы к подготовке  
персонала по специальности:  
«Реабилитационное сестринское дело»  
*Бахтина И.С., Санкт-Петербург*
- 10:40-11:00**      Эрготерапевтическая оценка и  
вмешательство при поражениях верхних  
конечностей неврологического генеза  
*Лапотников А.В., Санкт-Петербург*
- 11:00-11:15**      Когнитивно-двигательная реабилитация  
детей: инновации, воплощенные в практику  
*Кручинина С.В., Санкт-Петербург*
- 11:15-11:25**      Кейс-анонс «Сложные проблемы  
реабилитации и реадaptации.  
Мультидисциплинарный подход»  
*Баландина И.Н., Калинина С.А.,  
Санкт-Петербург*
- 11:25-11:45**      Тайна диагноза БАС:  
деонтологические и клинические аспекты  
*Алексеева Т.А., Демешонок В.С.,  
Санкт-Петербург*



- 11:45-12:00 Физическая терапия в поддерживающей реабилитации  
*Жидченко Ю.А., Санкт-Петербург*
- 12:00-12:20 Поддерживающая реабилитация при нейромышечных заболеваниях  
*Камаева О.В., Санкт-Петербург*
- .....
- 12:20-13:00 **Перерыв**  
.....
- 13:00-13:40 Реституционный уход за тяжелым и маломобильным пациентом  
*Баландина И.Н., Санкт-Петербург*
- 13:40-14:00 Реституционный уход на первом этапе реабилитации. Режимы ИВЛ  
*Кондратьев С.А., Санкт-Петербург*
- 14:00-14:20 Роль медицинской сестры в МДБ. Организация ухода за пациентами с БАС на дому  
*Красная Я.Л., Москва*
- 14:20-14:50 Паллиативный уход. Реадаптация неизлечимо больного. Сложные решения  
*Сонькина А.А., Москва*
- 14:40-15:10 Общение с инкурабельным пациентом. Реадаптация. Сложности коммуникации. Канис-терапия в реабилитации пациентов аутизмом  
*Мальцева М.Н., Санкт-Петербург*
- 15:10-15:30 Психотерапия в реабилитации пациентов психоневрологического диспансера  
*Фёдоров Я.О., Санкт-Петербург*



- 15:30-15:40** Духовная поддержка пациентов с инкурабельными заболеваниями.  
Роль сестер милосердия  
*Филимонов С.В., Санкт-Петербург*
- .....
- 15:40-16:00** **Кофе-брейк**
- .....
- 16:00-16:20** Сестринский реституционный уход за психически больными. Особенности сестринской реабилитационной диагностики  
*Кононок А., Санкт-Петербург*
- 16:20-16:40** Возможность, успешность и безопасность применения электростимуляции в реабилитации пациентов с болями в спине.  
Электростимулятор МВ6.03.00А  
*Баранцевич Е.Р., Эмануэль Ю.В., Артемова А.В., Санкт-Петербург*
- 16:40-17:10** Транскультурологический уход.  
Индивидуальные критерии качества жизни.  
Мастер-класс  
*Калинина С.А., Санкт-Петербург*
- 17:10-17:25** Закрытие работы секции  
*Бахтина И.С., Санкт-Петербург*



## Секция

### «Нейрореабилитация в ортопедии»

.....  
*Сопредседатели: Шведовченко И.В., Красавина Д.А.*  
.....

- 9:30-10:00** Посттравматические деформации верхней конечности у детей, связанные с поражением нервной системы  
*Шведовченко И.В., Санкт-Петербург*
- 10:00-10:20** Мышечно-тонический синдром у пациентов с нарушениями статико-динамического положения позвоночника  
*Красавина Д.А., Васильева О.В., Горелый В.В., Еремин С.А., Санкт-Петербург*
- 10:20-10:40** Роль ортопеда в ведении детей с прогрессирующей наследственной нейромышечной патологией  
*Кольцов А.А., Санкт-Петербург*
- 10:40-10:55** Вертебрологический аспект ведения детей с нейромышечными заболеваниями  
*Першин А.А., Санкт-Петербург*
- 10:55-11:10** Особенности ортезирования позвоночника у детей при нейромышечном сколиозе  
*Барановская И.А., Санкт-Петербург*
- 11:10-11:25** Детский церебральный паралич: принципы обеспечения техническими средствами реабилитации детей со спастической диплегией  
*Кольцов А.А., Санкт-Петербург*
- 11:25-11:40** Возможности реабилитации детей с нейроортопедической патологией  
*Герасимова Г.В., Санкт-Петербург*



- 11:40-11:55** Эффект кинезиотейпинга: что известно объективно?  
*Коноваленко К.А., Петрова А.Б., Александров Н.Ю., Михеев М.М., Санкт-Петербург*
- 11:55-12:10** Применение сочетанного метода ЭУВТ и ритмической периферической магнитной стимуляции в лечении болевых синдромов  
*Даминов В.Д., Уварова О.А., Москва*

.....  
**12:10-13:00** **Перерыв**  
.....

## Секция «Биологическая обратная связь»

.....

*Сопредседатели: Шайтор В.М., Базанова О.А.*  
.....

- 13:00-13:15** Стабилометрия в коррекции последствий перинатальных поражений ЦНС у детей  
*Шайтор В.М., Емельянов В.Д., Санкт-Петербург*
- 13:15-13:30** Использование мозговых биомаркеров для разработки индивидуальных протоколов по нейрофидбэк  
*Кара О., Хельсинки*
- 13:30-13:50** Модуляция функциональной связности головного мозга при БОС по инфранизким частотам ЭЭГ  
*Добрушина О.Р., Печенкова Е.В., Власова Р.М., Румишская А.Д., Литвинова Л.Д., Мершина Е.А., Синицын В.Е., Москва*





- 13:50-14:05** Влияние биоуправления сверхмедленными потенциалами мозга на параметры количественной ЭЭГ  
*Гринь-Яценко В.А., Отмер З., Евдокимов С.А., Коноплев Ю.Ю., Кропотов Ю.Д., Санкт-Петербург*
- 14:05-14:25** От чего зависит эффективность нейробиоуправления  
*Базанова О.А., Новосибирск*
- 14:25-14:45** Исследование способа биоуправления параметрами variability сердечного ритма для изменения спектральных характеристик электроэнцефалограммы  
*Дёмин Д.Б., Поскотинова Л.В., Архангельск*
- 14:45-15:00** Полиграфия или полисомнография – проблемы функциональной диагностики в детском возрасте  
*Герасимов А.П., Санкт-Петербург*
- 15:00-15:15** Эффективность биоуправления параметрами variability сердечного ритма у участников образовательного процесса: нейрофизиологические и возрастные аспекты  
*Кривоногова Е.В., Поскотинова Л.В., Овсянкина М.А., Дёмин Д.Б., Архангельск*
- 15:15-15:25** Определение особенностей динамики биоэлектрической активности головного мозга в процессе нейробиоуправления  
*Долецкий А.Н., Исмаил-заде И.К., Волгоград*

.....  
**15:25-16:00 Кофе-брейк**  
.....



## Круглый стол «Нейрофорум»

.....  
*Сопредседатели: Команцев В.Н., Сумский Л.И.,  
Александров М.В., Окнина Л.Б.*  
.....

### Часть 1. Нейрофизиология среднего мозга

- 16:00-16:10**      Анатомия центрального серого вещества среднего мозга и методика дренирования водопровода мозга после нейрохирургического вмешательства  
*Юсупова А.Р., Пицхелаури Д.И., Москва*
- 16:10-16:20**      Влияние анестетиков на функцию центрального серого вещества среднего мозга  
*Подлепич В.В., Москва*
- 16:20-16:30**      Слуховые вызванные ответы мозга при одновременной регистрации с коры и центрального серого вещества среднего мозга у человека  
*Окнина Л.Б., Юсупова А.Р., Пицхелаури Д.И., Подлепич В.В., Москва*
- 16:30-16:40**      Топографические различия длиннолатентных компонентов зрительных вызванных ответов при восприятии своего и чужого лица у здоровых испытуемых  
*Каменецкая М.И., Москва*



- 16:40-16:50** Особенности амплитудно-временных параметров зрительных ВП при восприятии своих и чужих лиц при одновременной регистрации биопотенциалов с коры и из среднего мозга  
*Лантева К.Н., Москва*
- 16:50-17:00** Математический анализ сигнала, зарегистрированного с центрального серого вещества среднего мозга  
*Слезкин А.А.*

## Часть 2.

### Фундаментальные исследования в клинической нейрофизиологии

- 17:00-17:15** Системно-эволюционный подход и концепция интегративной нейрореконструкции  
*Нарышкин А.Г., Горелик А.Л., Егоров А.Ю., Санкт-Петербург*
- 17:15-17:30** Перспективы магнитобиологии: фундаментальные и клинические аспекты  
*Сурма С.В., Щёголев Б.Ф., Санкт-Петербург*
- 17:30-17:40** Подходы к оптимизации управления системой «Интерфейс мозг-компьютер» здоровыми пользователями и пациентами с нарушениями движений  
*Боброва Е.В., Богачева И.Н., Волкова К.А., Осадчий А., Решетникова В.А., Савинкина А.А., Фролов А.А., Санкт-Петербург*
- 17:40-18:30** Дискуссия



Секция  
**«Ультразвуковая диагностика  
заболеваний центральной и  
периферической нервной системы»**

.....

*Сопредседатели: Ульрих Г.Э., Синельникова Е.В.,  
Никитин С.С., Фомин Н.Ф.*

.....

- 10:00-10:20**      Возможности ультразвуковой  
дифференциальной диагностики  
энтезопатий и невралгий при болевых  
синдромах  
*Синельникова Е.В., Санкт-Петербург*
- 10:20-10:40**      Методика ультразвукового исследования  
нервов верхних конечностей.  
Эхоэмиотика фокальных и диффузных  
поражений мышц и нервов  
*Имельбаев А.И., Санкт-Петербург*
- 10:40-11:00**      УЗИ лицевого нерва при параличе Белла  
у детей  
*Климкин А.В., Васильева Ю.П.,  
Войтенков В.Б., Скрипченко Н.В.,  
Санкт-Петербург*
- 11:00-11:20**      Роль ультразвука в диагностике  
кровоизлияния в надпочечник у детей при  
менингококковой инфекции  
*Васильева Ю.П., Санкт-Петербург*
- 11:20-12:20**      Топографическая анатомия шейного и  
плечевого сплетений, нервов верхних  
конечностей. Вариативность строения.  
*Фомин Н.Ф., Санкт-Петербург*



**24 ноября, четверг**

**Зал Нева С**

17:15-18:40      Мастер-класс: ЭНМГ

.....

**25 ноября, пятница**

**Зал Нева А**

16:30-17:30      Мастер-класс по ТКМС №1

17:30-18:30      Мастер-класс по ТКМС №2

**Зал Нева С**

13:00-15:40      Мастер-класс по УЗИ нервов и мышц

16:00-18:00      Мастер-класс по АСВП



9:00-18:00

## Постерная сессия

24-25 НОЯБРЯ 2016

Ритмическая магнитная стимуляция в реабилитации  
нейрогенных нарушений мочеиспускания

*Бадалов Н.Г., Рачин А.П., Бородулина И.В., Москва*

Тригеминальные вызванные потенциалы в норме

*Бедова М.А., Климкин А.В., Войтенков В.Б.,*

*Скрипченко Н.В., Санкт-Петербург*

Нейропсихологическая реабилитация и восстановление  
функции глотания на 1 и 2 этапах медицинской

реабилитации в условиях Регионального Сосудистого

Центра ГБУЗ ПК МСЧ № 11 г. Пермь, Пермский край

*Бронников В.А., Крутень А.В., Надеева Н.М., Пермь*

Возрастные особенности моторной, сенсорной и зрительной  
системы у детей

*Войтенков В.Б., Скрипченко Н.В., Климкин А.В.,*

*Аксенова А.И., Санкт-Петербург*

Полисомнографические характеристики у пациентов с  
повышенной агрессивностью

*Горцева А.А., Коростовцева Л.С., Бочкарев М.В., Галанкин Т.Л.,*

*Сухотина И.А., Свиряев Ю.В., Санкт-Петербург*

Энергетический обмен головного мозга у северянок в  
пожилом возрасте

*Депутат И.С., Грибанов А.В., Большевидцева И.Л.,*

*Нехорошкова А.Н., Кэрэуш Я.В., Архангельск*

Изменение нейрофизиологических показателей

у стажированных работников в зависимости от

экспозиционной нагрузки винилхлоридом на современных  
производствах

*Ещина И.М., Катаманова Е.В., Шевченко О.И., Ангарск*

Адаптация двигательной системы ребенка к внеутробным

условиям жизни по данным электромиографии

*Зарипова Ю.Р., Мейгал А.Ю., Петрозаводск*



КОНФЕРЕНЦИЯ  
КЛИНИЧЕСКАЯ НЕЙРОФИЗИОЛОГИЯ  
И НЕЙРОРЕАБИЛИТАЦИЯ – 2016

Нейрофизиологическая оценка и сравнение невралжных нарушений на уровне пояснично-крестцового сплетения у пациентов со свежими переломами костей таза и вертлужной впадины

*Зубарева Т.В., Екатеринбург*

Алгоритм нейрофизиологической диагностики нарушений функции спинного мозга при травматическом повреждении поясничного отдела позвоночника

*Ильясевич И.А., Мазуренко А.Н., Минск*

Способы повышения информативности электроэнцефалограммы в диагностике когнитивных расстройств у больных с диабетической и дисциркуляторной энцефалопатией

*Кижеватова Е.А., Омельченко В.П., Ростов-на-Дону*

Языковая программа МАКАТОН в системе восстановительного обучения пациентов с афазией

*Левантин О.Д., Пермь*

Оценка суммарной спонтанной электрической активности головного мозга у больных с бессудорожными пароксизмальными расстройствами сознания

*Михайлов А.Ю., Березина И.Ю., Венгерова Н.А., Сумский Л.И., Москва*

Нейрофизиологические особенности произвольной и непроизвольной регуляции зрительной вербальной информации в нейтральном контексте

*Продиус П.А., Нужина Н.С., Мухина И.В., Нижний Новгород*

Нарушения дыхания во сне при разных дебютах бокового амиотрофического склероза

*Рушкевич Ю.Н., Лихачев С.А., Меркуль О.В., Корбут Т.В., Гвиц Т.Г., Минск*



9:00-18:00

## Постерная сессия

24-25 НОЯБРЯ 2016

Диагностика антигравитационных механизмов  
на рефлекторном уровне  
*Серганова Т.И., Санкт-Петербург*

На пути от звука к слову  
*Серганова Т.И., Санкт-Петербург*

Использование средств альтернативной аугментативной  
коммуникации в восстановительном обучении пациентов с  
афазией  
*Соколова Е.И., Пермь*

Использование методов музыкального воздействия в работе  
с пациентами, имеющими нарушения речи и других высших  
психических функций после инсультов и черепно-мозговых  
травм  
*Сурманова М.Л., Александрович Д.С., Мурманск*

Восстановление грамматического структурирования у  
взрослых пациентов с тяжелыми нарушениями речи  
*Тверская О.Н., Бронникова А.В., Пермь*

Первый опыт применения экстракорпоральной магнитной  
стимуляции в лечении анальной инконтиненции  
*Фоменко О.Ю., Николаев С.Г., Москва, Владимир*

Терапевтические возможности низкочастотной ритмической  
магнитной стимуляции у пациентов с болевым синдромом  
и опыт применения высокочастотной стимуляции при  
болезни Паркинсона  
*Челяпина М.В., Копачка М.М.,  
Трошина Е.М., Шарова Е.В., Москва*





**10.00-15.00**

Мастер-класс

**«Нейрофизиологический  
интраоперационный мониторинг  
в нейрохирургии» («Нейродозор»)**

**Проводит:** курс клинической нейрофизиологии кафедры  
нейрохирургии Института медицинского образования  
СЗФМИЦ им. В.А. Алмазова

**Место проведения:** РНХИ им. проф. А.Л. Поленова,  
конференц-зал (II этаж)  
Санкт-Петербург, ул. Маяковского, 12. (метро «Маяковская»)

**ЛЕКЦИОННЫЙ КУРС:**

1. Нейрофизиологический интраоперационный мониторинг  
в нейрохирургии: цель, задачи, методы  
*Александров М.В.*
  2. Мониторинг состояния нервно-мышечной передачи  
*Кондратьев С.А.*
  3. Оценка состояния и картирование ядер ствола мозга  
*Топоркова О.А.*
  4. Интраоперационная электрокортикография  
*Костенко И.А.*
  5. Интраоперационное картирование двигательной зоны  
коры головного мозга. Динамическое картирование  
кортикоспинального тракта по методу Раабе  
*Заславский Г.В.*
- Демонстрационные занятия по интраоперационному  
мониторингу
  - Картирование моторной коры (оперативное удаление  
внутриполушарной опухоли в области прецентральной  
извилины)
  - Мониторинг состояния лицевого нерва и нервов  
каудальной группы (операция на мосто-мозжечковом углу)

Демонстрационное занятие включает посещение операционного  
зала, ознакомление с основными этапами нейрофизиологического  
мониторинга, участие в обсуждении результатов



**11:00-13:00**

Мастер-класс

**«ЭЭГ-биоуправление»**

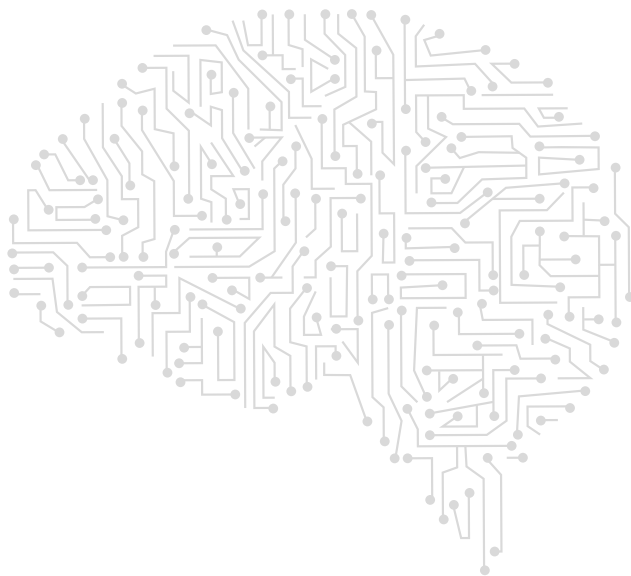
**Место проведения:**

Санкт-Петербург, ул. Бехтерева 3, корпус VI.

**Ведущая:** Базанова О.М.

**Транспорт:** ст. метро «Площадь Александра Невского»,  
автобусы 8, 8В; маршрутки К16, К8; троллейбус 16.

Остановка: «Институт им. Бехтерева»



# ПАРТНЕРЫ КОНФЕРЕНЦИИ

ТЕХНИЧЕСКИЙ ОРГАНИЗАТОР КОНФЕРЕНЦИИ

**ОНФД**

**«Оборудование для нейрофизиологии  
и функциональной диагностики», ООО**

+7 800 775 79 06  
365@onfd.ru  
www.onfd.ru

.....

**«Нейрософт», ООО**

**Главный спонсор конференции  
Спонсор секции «Электронейромиографии»**



**Нейрософт**  
Медицинское диагностическое оборудование

*Разработка и производство оборудования для функциональной диагностики, клинической нейрофизиологии, восстановительной и спортивной медицины: электроэнцефалографы, электронейромиографы и приборы для исследования вызванных потенциалов мозга, оборудование для ИОМ, магнитные стимуляторы, электрокардиографы, приборы для аудиологии, исследования сна и кардиореабилитации.*

**Контакты представительств:**

г. Иваново  
+7 4932 24 04 34  
info@neurosoft.com  
www.neurosoft.com

г. Москва  
+7 499 391 62 45  
com@mosnerv.ru

г. Санкт-Петербург  
+7 800 775 79 06  
365@onfd.ru  
www.onfd.ru

---

КОНФЕРЕНЦИЯ  
КЛИНИЧЕСКАЯ НЕЙРОФИЗИОЛОГИЯ  
И НЕЙРОРЕАБИЛИТАЦИЯ – 2016



# ПАРТНЕРЫ КОНФЕРЕНЦИИ

«ИнфоМед», ЗАО  
109457, г. Москва,  
Окская улица, д. 13  
+7 495 787 09 80  
infomed@infomed.com.ru  
www.infomed.com.ru



**Спонсор секции «Нейрофизиология и нейрореабилитация проводящих систем (Транскраниальная магнитная стимуляция и вызванные потенциалы)»**

*ЗАО «ИнфоМед» занимается поставками медицинского оборудования на отечественный рынок уже более 10 лет. Мы представляем в России ведущего мирового производителя медицинской техники в области неврологии EBNeuro (Италия), а также MagVenture (Дания) – производителя магнитных стимуляторов. Сотрудничество с известными клиниками позволяет наряду с поставкой и техническим обслуживанием оборудования проводить обучение врачей современным методикам работы на оборудовании ведущих зарубежных фирм.*

«Инфомед-Нейро», ООО  
г. Москва,  
4-ый Лихачевский переулок, д. 13  
+7 495 645 47 00  
info@im-neuro.ru  
www.im-neuro.ru



**Спонсор секции «Нейрореабилитация в ортопедии»**

*ООО «Инфомед-Нейро» представляет: Alpine Biomed (Дания) – ЭМГ Dantec Keypoint, концентрические игольчатые электроды для всех ЭМГ, электроды-иглы Во-Ject для введения лекарств с ЭМГ-контролем, Inomed (Германия) – спектр систем для ИОМ; Micromed (Италия) – системы видео-ЭЭГ для длительного мониторинга; CR Technology (Ю.Корея) – терапевтические магнитные стимуляторы для реабилитации и противоболевой терапии.*



КОНФЕРЕНЦИЯ  
КЛИНИЧЕСКАЯ НЕЙРОФИЗИОЛОГИЯ  
И НЕЙРОРЕАБИЛИТАЦИЯ – 2016

# ПАРТНЕРЫ КОНФЕРЕНЦИИ

## «Мицар», ООО

194021, г. Санкт-Петербург,  
ул. Политехническая, д. бд  
+7 812 331 09 32, +7 812 297 90 13  
info@mitsar-eeg.ru  
www.mitsar-eeg.ru,  
www.mitsar-medical.com,  
www.smartbci.com



## Спонсор секции «Современные достижения клинической и количественной ЭЭГ»

*Разработка, производство и поставка оборудования для нейрорфизиологии и функциональной диагностики торговой марки «МИЦАР». Электроэнцефалографические системы «Мицар-ЭЭГ» для рутинной и количественной ЭЭГ, синхронного видеоЭЭГ мониторинга, когнитивных вызванных потенциалов и амбулаторных ЭЭГ исследований.*

## «Гельтек-Медика», ООО

115201, г. Москва,  
1-ый Варшавский проезд,  
дом 2, стр.8, офис 411  
+7 495 956 93 66,  
info@geltek-medica.ru  
www.geltek-medica.ru



*Компания «Гельтек-Медика» основана в 1994 году на базе лаборатории НИИ медицинских полимеров – крупнейший российский производитель медицинских контактных сред для ультразвуковой и функциональной диагностики. Система менеджмента качества ООО «Гельтек-Медика» сертифицирована в соответствии с требованиями стандартов ГОСТ ISO 9001-2011 (ISO 9001:2008) и ГОСТ ISO 13485-2011.*



# ПАРТНЕРЫ КОНФЕРЕНЦИИ

«Медицинские системы», ЗАО

199178, г. Санкт-Петербург,

10 линия В. О., д. 17,

корп. 2, лит А, пом. 1Н

+7 812 448 57 75,

+7 495 651 61 22

info@medsystems.ru

www.medsystems.ru

**МЕДИЦИНСКИЕ СИСТЕМЫ**

ОПТИМАЛЬНЫЕ РЕШЕНИЯ ДЛЯ КЛИНИК ЛЮБОГО МАСШТАБА

ЗАО «Медицинские системы» – официальный представитель ведущих мировых производителей самого современного медицинского оборудования.

#Nicolet #Xltek #NatusNeurology #Nexstim #Magstim  
#MegaElectronics #ЭЭГ #ВП #ЭМГ #ИОМ #ТкМВП #КортикальныеСтимуляторы1000В #ЭЭГдо1200каналов #ЭЭГприМР-ТиТМС #НавигационноеТранскраниальноеМагнитноеКартирование #ПрямыеПоставки #Гарантия #Сервис

«Нейроиконика-Нейромеханика», ООО

197046, г. Санкт-Петербург,

ул. Мичуринская, 1-141

+7 909 579 46 24

neuroiconica@yandex.ru

www.usabilityin.ru



**Нейроиконика**  
**Нейромеханика**

Разработчик и поставщик комплексных решений Eye Tracking. Айтрекнинг применяется в медицине, нейронауках, нейромаркетинге, лингвистике, UX ЮЗАБИЛИТИ. Ассистивный трекер – это незаменимый помощник в кризисных ситуациях, сопровождающихся обездвиженностью человека (парализованные и интубированные больные, РИТ). С помощью Ассистивного трекера пациент управляет через взор компьютером, что позволяет ему общаться с окружающим миром, пользоваться интернетом и другими программами, синтезировать речь.



КОНФЕРЕНЦИЯ  
КЛИНИЧЕСКАЯ НЕЙРОФИЗИОЛОГИЯ  
И НЕЙРОРЕАБИЛИТАЦИЯ – 2016

# ПАРТНЕРЫ КОНФЕРЕНЦИИ

**«Нейротех», ООО**  
347900, г. Таганрог,  
ул. Энгельса, д. 4  
+7 8634 61 11 25  
main@neurotech.ru  
www.neurotech.ru



*Компания-производитель оборудования для функциональной диагностики, неврологии и реабилитации (электроэнцефалографы, электромиографы, эхоэнцефалографы, системы биологической обратной связи, устройства для инъекции ботулотоксинов и нейромиостимуляции).*

**REACLINIC,**  
**Сеть медицинских центров**  
в Санкт-Петербурге  
г. Санкт-Петербург  
+7 812 385 58 09  
info@reaclinic.ru  
www.reaclinic.ru



*Основные направления деятельности в неврологии:*

- *нейрореабилитация. Помимо стандартных методов восстановления пациентов успешно применяется сочетание ТКМ-С+ДФК, способствующее возникновению новых нейронных связей и процессу обучения моторным навыкам;*
- *лечение туннельных синдромов. В клинике реализованы все возможности для диагностики и лечения: от ЭНМГ и УЗИ нервов, до консервативных методов лечения и нейрохирургии*



# ПАРТНЕРЫ КОНФЕРЕНЦИИ

## «Спектромед», ЗАО

125190, г. Москва,  
Ленинградский пр-кт, д. 80, корп. 17  
+7 499 158 75 13, +7 499 158 75 34  
info@spectromed.com  
www.spectromed.com



*Разработка, производство и продажа ультразвуковых диагностических приборов «СОНОМЕД»: фетальные мониторы (кардиотокографы), цифровые транскраниальные доплеры, эхоэнцефалографы, цифровые УЗИ-сканеры с большим выбором датчиков. Варианты исполнения приборов: портативные, переносные и стационарные – обеспечивают адаптацию к различным условиям эксплуатации.*

.....

## ИНФОРМАЦИОННЫЕ СПОНСОРЫ

### «Медфорум» – Агентство медицинской информации, ООО

127422, г. Москва,  
ул. Тимирязевская, д. 1,  
стр. 3, 5 этаж, оф. 3518  
+7 495 234 07 34  
info@medforum-agency.ru  
www.medforum-agency.ru



*ИД «МЕДФОРУМ» выпускает медицинские журналы «Эффективная фармакотерапия» по специальностям: акушерство и гинекология; кардиология и ангиология; урология; эндокринология; гастроэнтерология, педиатрия, онкология, неврология и психиатрия, пульмонология и оториноларингология, дерматовенерология; аллергология и иммунология; эпидемиология и инфекции; офтальмология. А также «Вестник семейной медицины», «Аптечный бизнес» и «Hi+Med. Высокие технологии в медицине».*

.....

### ЗАО «Фармацевтическое издательство «Фарос Плюс»

Федеральный медицинский портал [medsovet.info](http://medsovet.info)

Врачи Вместе – профессиональная социальная сеть для врачей, образовательный портал для врачей

Медицинский портал [medego.ru](http://medego.ru)



КОНФЕРЕНЦИЯ  
КЛИНИЧЕСКАЯ НЕЙРОФИЗИОЛОГИЯ  
И НЕЙРОРЕАБИЛИТАЦИЯ – 2016